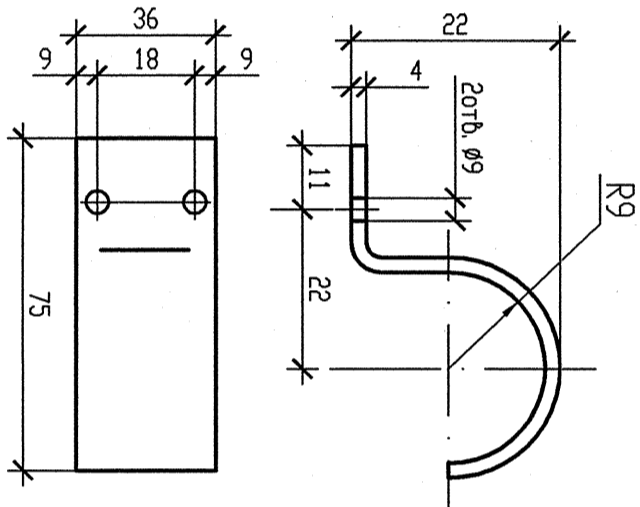


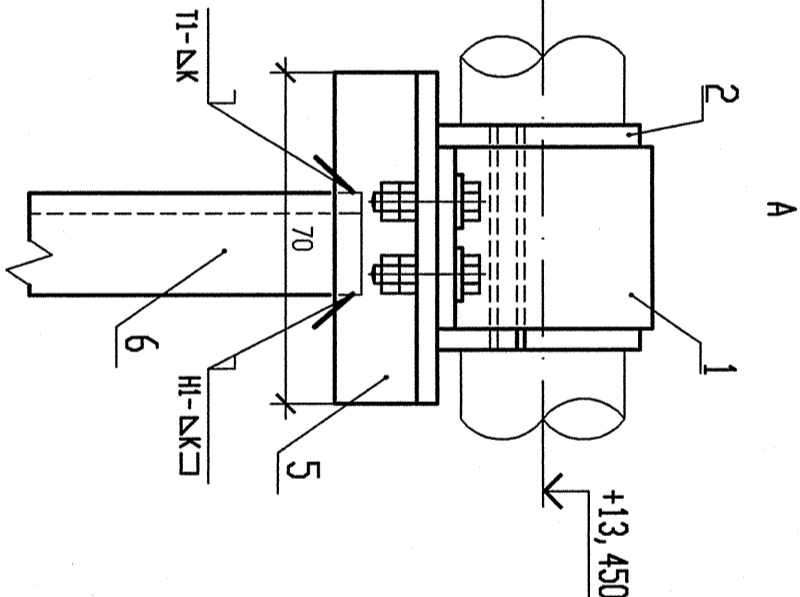
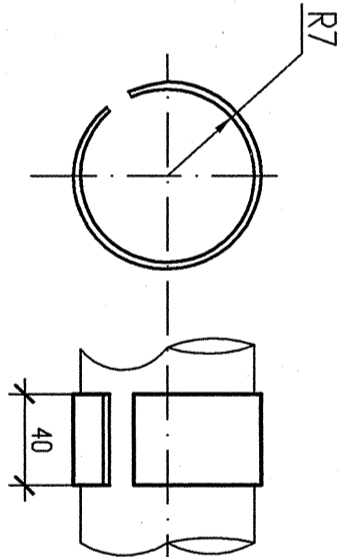
СПЕЦИФИКАЦИЯ ДЕТАЛЕЙ

Поз.	Обозначение	Наименование	Ком.	Материал	Масса, кг		Приме- чение
					ед.	общ.	
1	По настоящему чертежу	Полухонут	1	Б-ПН-4 ГОСТ19904-90 Лист Ст3сп ГОСТ 16523-97	0,085	0,085	
2	По настоящему чертежу	Прокладка	1	Б-ПН-2 ГОСТ19903-74 Лист 08Х18Н10Т ГОСТ 5582-75	0,028	0,028	
3	ГОСТ 7798-70	Болт М8х30 5, 6	2	ГОСТ 1759, 0-87	0,017	0,034	
4	ГОСТ 5915-70	Гайка М8, 8	4	ГОСТ 1759, 0-87	0,005	0,020	
5	ГОСТ 8509-93	Уголок 50х50х5 l=70	1	Ст3сп ГОСТ 535-2005	0,264	0,264	
6	ГОСТ 8509-93	Уголок 35х35х4 l=250	1	Ст3сп ГОСТ 535-2005	0,525	0,525	См. п. 6
7	По чертежу РЗ. 01510. 9. 0. 21	ГОСТ 19903-74 Лист Б-ПН-6х300х300	1	Ст45 ГОСТ 27772-88	4,240	4,240	
8	По чертежу РЗ. 01510. 9. 0. 21	ГОСТ 28778-90 Болт БСР 12х110 43	4	Сборный	0,140	0,560	
9	ГОСТ 11371-78	Шайба 8	2	ВсЗсп5 ГОСТ 18123-82	0,002	0,004	
	ГОСТ 2246-70	Проболока		СВ-04Х19Н11М3		—	
	ГОСТ 9467-75	Электроды		УОНИИ-13/45		—	
Итого:							5,760

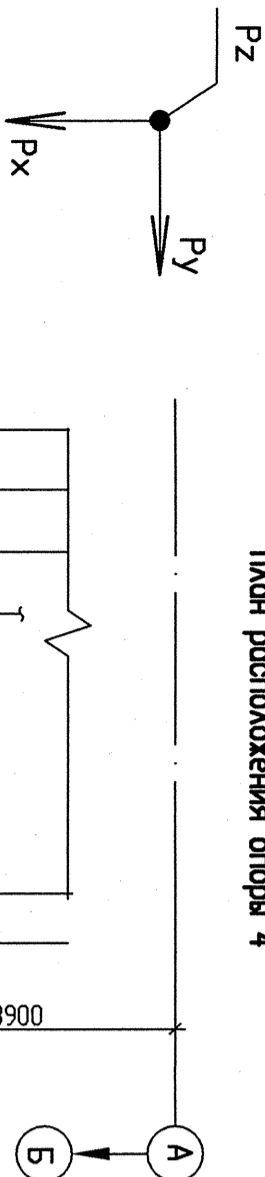
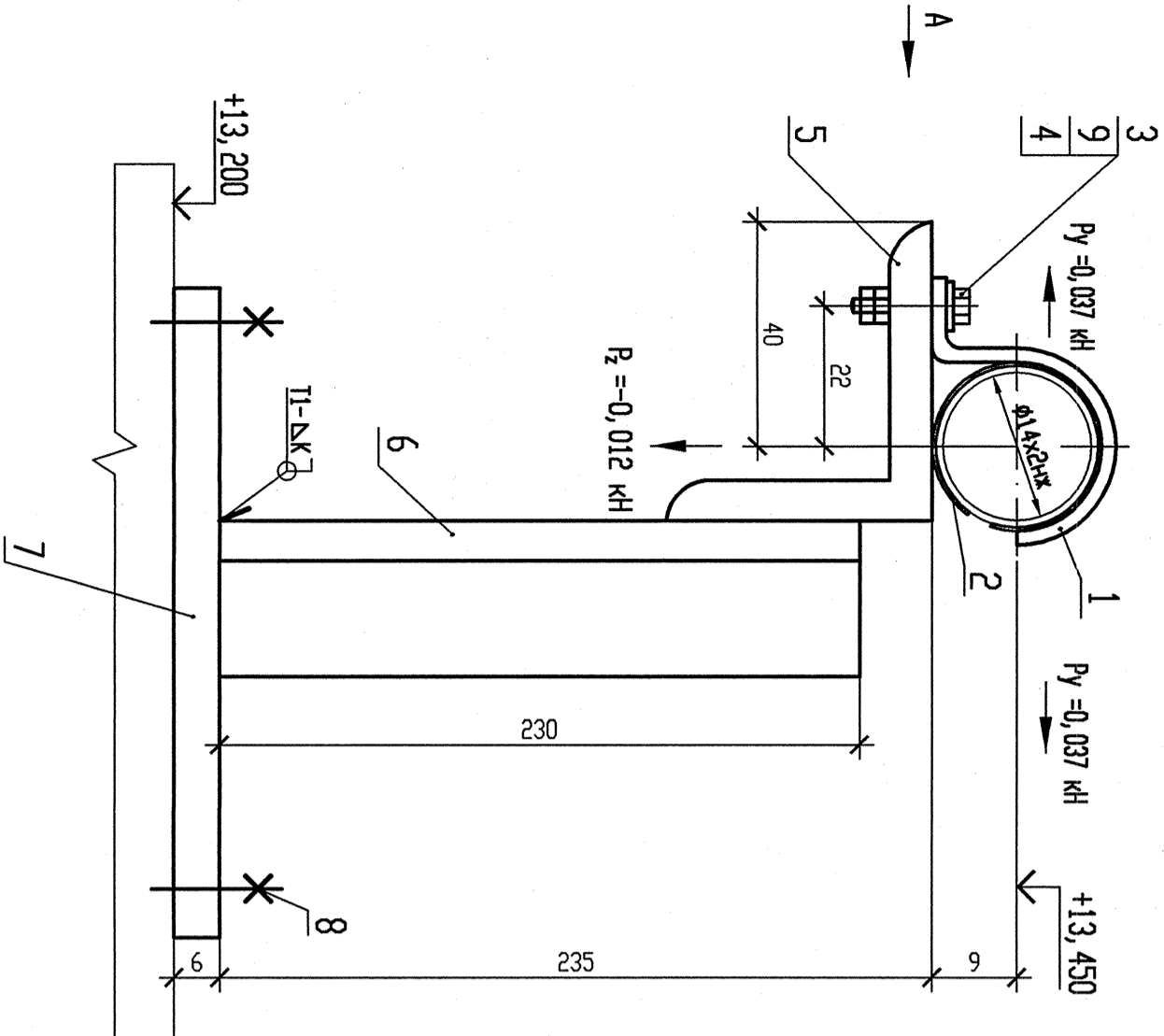
Деталь поз. 1 (Lp=75)



Деталь поз. 2 (Lp=45)



План расположения опоры 4



- 1 Приблизку опоры смотри чертеж Р0. ТУ42. 3004. 013. 02. 00. 001 (РЗ. 07545. 1. 0. 13 лист 2).
- 2 Сборку производить по ГОСТ 5264-80.
- 3 Катет шва ЛК по наименьшей толщине собираемых деталей.
- 4 Отметки оси трубопроводов подлежат уточнению в соответствии с уклоном трубопроводов.
- 5 Максимальные нагрузки на опоры даны с учетом сейсмического воздействия.
- 6 Деталь поз. 6 обрезать на монтаже до размеров, указанных на чертеже, с уточнением по месту.
- 7 Деталь поз. 2 прихватить сборкой к детали поз. 1.
- 8 Детали позиции 7, 8 выполнить в соответствии с требованиями чертежа РЗ. 01510. 9. 0. 21.
- 9 Чертеж РЗ. 01510. 9. 0. 21 выпущен в качестве прилагаемого документа к РЗ. 02090. 1. 0. 13.
- 10 Изготовить один комплект.

АРХИВНЫЙ  
ЭКЗЕМПЛЯР

Инф. N подл. РЗ. 07545. 1. 0. 13  
Лист 8

Р0. ТУ42. 3012. 013. 02. 00. 004

РОСТОВСКАЯ АЭС БЛОК 3

Спецкорпус (Реконструкция в осях 27'-31) Трубопроводы отбора проб с боков системы СВ0-5		Стальная	Лист	Листов
Опора скользящая направляющая 4		Р		1

ОАО "НИАЭГ"  
2013

Инф. N подл.	Подп. и дата	Взам. инф. N
РЗ. 07545. 1. 0. 13	РЗ. 07545. 1. 0. 13	